

#### SEDE DEL CORSO

Aula Magna di Dermatologia  
Padiglione 29  
Policlinico S. Orsola-Malpighi  
BOLOGNA

#### PRESIDENTE DEL CORSO

**Stefano Venturoli**  
Direttore U.O. Ginecologia e Fisiopatologia della Riproduzione Umana  
Azienda Ospedaliero-Universitaria S. Orsola - Malpighi

#### DIRETTORE DEL CORSO

**Eleonora Porcu**  
Responsabile Struttura Semplice di Infertilità e Procreazione Medicalmente Assistita  
Azienda Ospedaliero-Universitaria S. Orsola - Malpighi

#### EDUCAZIONE CONTINUA IN MEDICINA

Planning Congressi Srl, Provider ECM n.38, ha accreditato il Corso per n. 100 Medici Chirurghi - Medici Ginecologi, Biologi, Infermieri, Ostetriche, attribuendo n. 7 crediti formativi ECM. Si rende noto che ai fini dell'acquisizione dei crediti formativi è **INDISPENSABILE** la presenza effettiva al 100% della durata complessiva dei lavori e almeno il 75% delle risposte corrette a questionario di valutazione dell'apprendimento.  
Non saranno previste deroghe a tali obblighi.

#### SEGRETERIA SCIENTIFICA

**Linda Cipriani, Giuseppe Damiano, Antonia Bazzocchi, Stefania Rossi**  
Azienda Ospedaliero-Universitaria S. Orsola - Malpighi

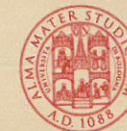
#### PROVIDER ECM E SEGRETERIA ORGANIZZATIVA

WE DRIVE YOUR EDUCATION

## PLANNING

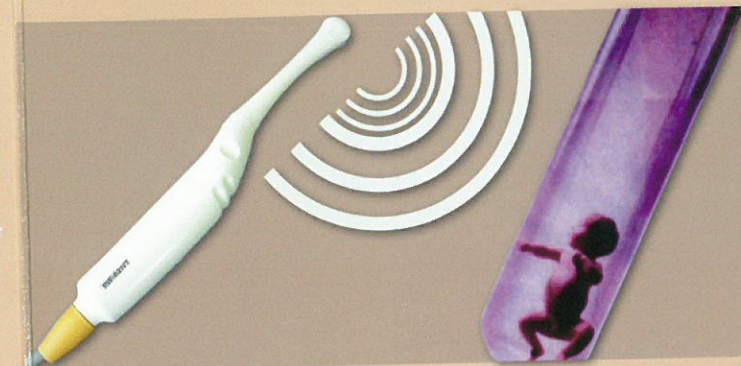
PLANNING Congressi SRL  
Via Guelfa 9, 40138 Bologna (Italy)  
Tel. 051 300100 Fax 051 309477  
Email: a.landuzzi@planning.it  
www.planning.it

Con il contributo incondizionato di



DIPARTIMENTO DI SCIENZE MEDICHE E CHIRURGICHE  
SCUOLA DI SPECIALIZZAZIONE IN GINECOLOGIA ED OSTETRICIA

# CORSO DI ECOGRAFIA NELLA PROCREAZIONE MEDICALMENTE ASSISTITA



## BOLOGNA

Aula Magna di Dermatologia  
Policlinico S. Orsola Malpighi

13 Dicembre 2013

In collaborazione con

*Fondazione AIRA*

## PROGRAMMA

8.30 Presentazione del Corso: Stefano Venturoli

### LA DIAGNOSTICA ECOGRAFICA PREPARATORIA ALLA PMA

Moderatore: Stefano Venturoli

8.50 LA ISTEROSONOSALPINGOGRAFIA  
**Stefania Rossi**

9.10 STUDIO ECOGRAFICO DELLE MASSE OVARICHE  
ED UTERINE E PROGNOSI PER LA PMA  
**Lucia De Meis**

9.30 STUDIO DELLA STRUTTURA OVARICA DELLE OVAIE  
POLICISTICHE E PROGNOSI PER LA PMA  
**Rita Barzanti**

9.50 STUDIO ECOGRAFICO DELLE NEOPLASIE GENITALI  
E PROGNOSI PER LA FERTILITÀ NATURALE ED ASSISTITA  
**Luca Orazi - Federica Fabbri**

### LA VALUTAZIONE ECOGRAFICA DELLA RISERVA OVARICA

Moderatore: Annibale Volpe

10.10 LA CONTA ECOGRAFICA DEI FOLLICOLI ANTRALI  
E LA VALUTAZIONE DEL VOLUME OVARICO  
**Stefania Rossi**

10.30 RILIEVO ECOGRAFICO DEL VOLUME E DELLA STRUTTURA  
OVARICA DI BASE, CORRELAZIONI ENDOCRINE  
E PREDITTIVITÀ DELLA RISPOSTA ALLA STIMOLAZIONE  
**Antonio La Marca**

11.00 *Pausa*

### MONITORAGGIO ECOGRAFICO DELLA SUPEROVULAZIONE

Moderatore: Eleonora Porcu

11.20 LA RISPOSTA FOLLICOLARE: COME MISURARE UN FOLLICOLO?  
**Antonia Bazzocchi**

11.40 CORRELAZIONE TRA RILIEVI ECOGRAFICI ED ORMONALI  
NELLA STIMOLAZIONE OVARICA  
**Eleonora Porcu - Alice Bianchi**

12.00 VALUTAZIONE ECOGRAFICA DELL'ENDOMETRIO:  
ASPETTO E MISURAZIONE IN FASE FOLLICOLARE E LUTEALE  
**Linda Cipriani**

### IL PRELIEVO DEGLI OVOCITI

Moderatore: Angelo Cagnacci

12.20 IL PRELIEVO ECOGUIDATO DEGLI OVOCITI  
PER VIA TRANSVAGINALE  
**Giuseppe Damiano**

12.40 IL PRELIEVO ECOGUIDATO DEGLI OVOCITI  
PER VIA TRANSADDOMINALE  
**Lorena Brondelli**

13.00 IL PRELIEVO DEGLI OVOCITI DIFFICILE:  
ENDOMETRIOSI ATTIVA, PATOLOGIA TUBARICA  
**Renato Seracchioli**

13.20 L'ECOGRAFIA NELLA VALUTAZIONE DELLE COMPLICANZE  
DEL PRELIEVO DEGLI OVOCITI: SANGUINAMENTI,  
INFEZIONI, ASCESSI  
**Giuseppe Damiano - Francesca Albonetti**

13.40 *Pausa*

### IL TRANSFER EMBRIONALE

Moderatore: Nicola Rizzo

14.30 IL TRANSFER EMBRIONALE ECOGUIDATO  
**Luca Gianaroli**

14.50 IL TRANSFER TRANSMIOMETRIALE  
**Eleonora Porcu**

### LA SINDROME DA IPERSTIMOLAZIONE OVARICA

Moderatore: Eleonora Porcu

15.10 ASPETTI ECOGRAFICI DELLA SINDROME DA IPERSTIMOLAZIONE  
OVARICA DI GRADO LIEVE, MODERATO E SEVERO  
**Stefania Rossi**

15.30 LA PARACENTESI ECOGUIDATA NELLA SINDROME  
DA IPERSTIMOLAZIONE OVARICA  
**Giuseppe Damiano**

16.00 *Pausa*

### L'ECOGRAFIA DEL PRIMO TRIMESTRE NELLA GRAVIDANZA DA PMA

Moderatore: Gianluigi Pilu

16.20 LE GRAVIDANZE MULTIPLE  
**Linda Cipriani**

16.40 LE GRAVIDANZE ECTOPICHE ED ETEROTOPICHE  
**Tullio Ghi**

17.00 Conclusioni